

## Tervehdys Socomilta!

Tässä tiedotteessa kerromme meneillään olevasta yhteisestä kehittämistyöstä ja palvelutuotannosta sekä syksyn aikana järjestettävistä koulutuksista ja tapahtumista.

Kansallisen tason ajankohtaisesta keskustelusta nostimme tähän tiedotteeseen ajatuksia STM:n Toimiva lastensuojelu loppuraportista, joka oli hiljattain lausuntokierroksella. Myös lastensuojelun laatusuositus ehdotus (<http://www.stm.fi/julkaisu/nayta/-/julkaisu/1858958>) oli 31.9. asti lausuntokierroksella. Laatusuosituksen valmistelu jatkuu sosiaali- ja terveysministeriössä saadun palautteen pohjalta. Laatusuosituksen laadinnassa pyrkimyksenä on ollut, että suositukset muodostavat Toimiva Lastensuojelu-selvitysryhmän antamien toimenpidesuosistusten kanssa yhtenäisen kokonaisuuden. Laatusuosituksiin perehtyminen on tärkeää lastensuojelun ammattilaisille, mutta samoin myös kuntatalouden paineissa lastensuojelun resursseista päättävälle viranhaltijoille ja luottamushenkilöille.

Laatusuositus ehdotuksen läpäisevät viisi eettistä periaatetta pohjautuvat ETENEn, sosiaali- ja terveysalan eettisiin periaatteisiin (2011):

- Toimijat kunnioittavat asiakkaidensa ihmisarvoa ja perusoikeuksia
- Lastensuojelun lähtökohtana on lapsen etu
- Lastensuojelussa on kysymys vuorovaikutuksesta
- Ammattihenkilöstö vastaa työnsä laadusta
- Hyvät palvelut edellyttävät vastuullisia päätöksiä ja vastuullista toimintakulttuuria

Osallisuus, yhteistyö ja osaaminen ovat suosituksen keskeisiä korostuksia. Nämä korostukset pätevät myös muihin sosiaali- ja terveystalouteen ja niiden kehittämiseen.

”Osallisuutta ei voi ostaa eikä ulkoistaa.”

Hyvää syksyä kaikille yhteistyökumppaneille toivottaen

Leena Kaljunen  
ma. toimitusjohtaja

### Ennakkotietona! Merkkaatthän kalentereihinne!

**Sosiaali- ja terveydenhuollon tiedonhallinta tänään Foorumi 111213**  
11.12.2013 klo 13 – 16.30 Kouvolan kaupungintalon valtuustosali,  
Torikatu 10, F-ovi

Foorumissa käsitellään sosiaali- ja terveydenhuollon tiedonhallinnan haasteita ja kehityksen suuntaviivoja. Foorumin ohjelma ja ilmoittautumislinkki julkaistaan Socomin kotisivuilla lähiviikkoina.

Lisätietoja

Tuula Kontio, projektipäällikkö puh. 040 717 0314

Minna Buure, projektisuunnittelija puh. 044 748 5310



## Henkilökohtaisen avun keskus HENKKA

Henkilökohtaisen avun keskuksen tuotteistus on valmis. Siinä on kuvattu HENKKAn ydinprosessit sekä määritelty HENKKAn palvelut.

Aloitamme työnantajille suunnatun Pomokurssin 1.11.2013. Pomokurssilla työnantajat saavat tietoa työnantajuuden velvoitteista. Kouluttajana toimii Susanna Haapala, Kynnys ry:n koulutuskoordinaattori.

Henkilökohtaisen avustajan valmennuskoulutus alkoi syyskuussa Saimaan ammattiopisto Sampoissa Lappeenrannassa. Koulutus järjestetään yhteistyössä Socomin kanssa.

Työnantajille ja työntekijöille suunnattua tiedotuskäytäntöä valmistellaan parhaillaan. Jatkossa tarkoituksena on tiedottaa ajankohtaisista ja muista tärkeistä asioista työnantajille ja avustajille kaksi kertaa vuodessa tiedotteen muodossa. Lisäksi Avustajaportti.fi-verkkopalvelua parannellaan yhdessä Invalidiliiton kanssa.

Säännöllisen asiakaspalautteen kehittämissä työ jatkuu. Nyt Henkilökohtaisen avun keskuksen internetsivujen etusivulta löytyy avoin palautelomake, jolla voi antaa palautet-

ta HENKKAn toiminnasta joko nimellä tai anonyymisti. Asiakaspalautekysely työnantajille toteutetaan vielä tämän vuoden aikana.

Henkilökohtaisen avun keskuksen asiakasmäärät ovat kasvaneet tasaisesti. Elokuun 2013 loppuun mennessä keskus palveli 367 työnantajana toimivaa vammaista henkilöä ja 538 henkilökohtaista avustajaa, muutos edellisvuoden loppuun työnantajissa + 55 ja avustajissa + 126.

HENKKA etsii jatkuvasti uusia avustajia muun muassa lehti-ilmoittelun ja oppilaitos-esittelyjen avulla.

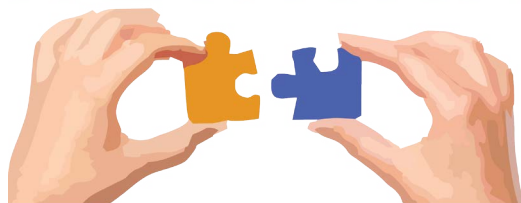
### Yhteystiedot:

Kymenlaakso: Leena Kaukio, Henkilökohtaisen avun koordinaattori, puh. 040 178 7308,

Etelä-Karjala: Pirjo Herttuainen, Henkilökohtaisen avun koordinaattori  
puh. 040 471 7118

**Puhelinajat:** ma-ke klo 9-10 to 13-15

# HENKKA



SOCOM

Kaakkois-Suomen sosiaalialan osaamiskeskus Oy

www.socom.fi

puh. 044 748 5307

Laserkatu 6 | 53850 LAPPEENRANTA

Salpausselänkatu 40 A | 45100 KOUVOLA

## Yhdistysinfo-järjestöverkkopalvelu



Yhdistysinfo löytyy osoitteesta [www.yhdistysinfo.fi](http://www.yhdistysinfo.fi) Sivusto on kaikkien käytettävissä. Jokainen järjestö tai yhdistys voi käydä liittämässä sivuille omat tietonsa. Ohje löytyy etusivun linkistä [Ohje yhdistyksen liittämisestä](#). Sivujen kehitystyö on vielä kesken ja siitä syystä otamme palautetta mielellämme vastaan. Etusivulta löytyy linkki [Ota yhteyttä](#) -lomakkeeseen, johon voit palautetta antaa.

Olemme perustaneet Kymenlaaksoon ja Etelä-Karjalaan sivuston käytettävyyden testiryhmät, joiden tuella jatkamme kehitystyötä eteenpäin. Kaikki saamamme palaute sivujen sisällöstä ja rakenteesta on meille tärkeää. Anna rohkeasti palautetta. Näin saamme rakennettua järjestöverkkopalvelusta meitä kaikkia palvelevan virtuaalisen keskuksen.

## MontEri-hankkeen tuoreita julkaisuja

### Hyviä ideoita ja yhteistyön malleja Etelä-Karjalan kyliltä

Keväällä 2013 eteläkarjalaisissa kylissä järjestetyllä ”Vaihdon tori”-kuntakierroksella kerättiin ideoita ja hyviä käytäntöjä yhteistyön lisäämiseksi kylillä. Kierroksen tulokset on koottu nyt yksiin kansiin.

Vaihdon tori -kierroksella havaittiin, että monet paikallisten yhdistysten pulmat ja yhteistoimintaa hidastavat tekijät ovat itse asiassa samoja alueesta riippumatta. Kuten yhteistyön koordinoimisen puute, tapahtumien päällekkäisyydet, toiminnasta tiedottaminen ja aktiivisten tekijöiden mukaan saaminen.

Julkaisuun on koottu hyviä esimerkkejä, vinkkejä ja ideoita, kuinka yhteistyön rakenteiden avulla voidaan saada enemmän aikaan, oppia toisilta ja löytää uusia yhteistyökumppaneita

sekä tapoja asukkaiden hyvinvoinnin ja viihtyisyyden lisäämiseksi

Vaihdon tori -kuntakierros toteutettiin Etelä-Karjalassa yhdessätoista maaseutukylässä. Kiertueen järjestivät Etelä-Karjalan Kylät ry, Kaakkois-Suomen sosiaalialan osaamiskeskus Oy Socomin Monteri hanke, Eksoten Mallu kylillä 2 hanke ja Lappeenrannan teknillisen yliopiston Etelä-Karjala-instituutin Kulttuurikutinaa hanke.

Julkaisu löytyy verkkojulkaisuna osoitteesta <http://www.socom.fi/julkaisut>. Painetun julkaisun voi tilata itselleen ottamalla yhteyttä sähköpostitse [heini.maijanen@socom.fi](mailto:heini.maijanen@socom.fi) tai puhelimitse 050 434 2443.



# MontEri

monitoimijamallit maaseudun sosiaalisen hyvinvoinnin vahvistamiseksi

# MontEri

monitoimijamallit maaseudun sosiaalisen  
hyvinvoinnin vahvistamiseksi

## MontEri-hankkeen tuoreita julkaisuja

### Selvitys kaakkoissuomalaisten järjestöjen yhteistyöstä

MontEri-hankkeessa selvitettiin huhtikuussa 2013 sähköisellä kyselyllä kaakkoissuomalaisten yhdistysten yhteistyösuhdetilaa ja tulevaisuuden tarpeita. Nyt kyselyn tulokset on koottu yhteen.

Tuoreesta Kohti kumppanuutta -raportista selviää mm. ketkä ovat yhdistysten yhteistyökumppaneita ja missä asioissa, mitä hyötyä yhteistyöstä on syntynyt sekä yhdistysten ja kunnan viranhaltijoiden arviot järjestö-kuntayhteistyön sujuvuudesta.

Selvityksen perusteella voidaan todeta, että Kaakkois-Suomessa kaivataan lisää kohtaamisen paikkoja, joissa eri toimijat voivat tutustua toisiinsa, etsiä sopivia yhteistyökumppaneita ja tunnistaa yhteisiä kehittämistarpeita. Avointa keskustelua ja yhteistä oivaltamista tarvittaisiin myös siihen, miten saadaan yhdistysten vapaaehtoistoimintaan mukaan uutta energiaa.

Selvitys tarjoaa myös näkökulmia minkälaisin keinoin ja edellytyksin yhdistysten yhteistyötä eri tahojen kanssa voidaan Kaakkois-Suomessa vahvistaa.

Julkaisu löytyy verkkojulkaisuna osoitteesta: [http://www.socom.fi/sites/default/files/u12/koh-ti\\_kumppanuutta\\_yhteistyokyselyn\\_raportti.pdf](http://www.socom.fi/sites/default/files/u12/koh-ti_kumppanuutta_yhteistyokyselyn_raportti.pdf)

## MontEri-hankkeen tulevia tapahtumia

### Kaakon kaksikon kyläturvallisuusilta 8.10. klo 18–20

Onko kyläympäristösi turvallinen? Mitä voimme tehdä yhdessä turvallisuuden edistämiseksi?

Juha Jäntti kertoo Vapaaehtoisen Pelastuspalvelun toiminnasta. Lisäksi puhetta omaehtoisesta varautumisesta sekä mukana olevien hankkeiden tarjoamista toimenpiteistä. Tavataan **Rajasalissa Virojoella, Itätie 1, Virolahti**. Yhteistyössä mukana Arjen tukea ja turvaa kotikylältä – hanke, EK-ARTU – hanke, Miä ite, myö yhessä –projekti, MontEri –hanke ja Yksillä Purjeilla –hanke. Lisätietoja illasta: Sirpa Vähäuski, sirpa.vahauski@pp.inet.fi, puh. 040 549 2410.



### MontEri-hankkeen aamukahvitilaisuus Kouvolassa ti 29.10. klo 9-11

Tule verkostoitumaan ja kuulemaan, miten Yhdistysinfo.fi-verkkopalvelu auttaa niin asukkaita, yhdistyksiä, julkista sektoria, yrityksiä kuin oppilaitoksiakin löytämään paikalliset yhdistykset helposti yhdestä osoitteesta. Lisäksi tilaisuudessa keskustellaan Jyväskylän yliopiston yhteiskuntatieteiden yo:n Emilia Pekkasen kandidaatin-tutkimuksen pohjalta Kaakkois-Suomen alueen kuntatoimijoiden ja järjestötoimijoiden yhteistyön tilasta.

Aamukahvitilaisuus järjestetään tiistaina 29.10. klo 9-11 Kaakkois-Suomen sosiaalialan osaamiskeskuksen tiloissa, Kouvolassa (Salpausselänkatu 40 A).

Ilmoittautuminen kahvitarjoilua varten pe 25.10. mennessä osoitteessa <https://my.surveypal.com/MontEri>

SOCOM

Kaakkois-Suomen sosiaalialan osaamiskeskus Oy

[www.socom.fi](http://www.socom.fi)

puh. 044 748 5307

Laserkatu 6 | 53850 LAPPEENRANTA

Salpausselänkatu 40 A | 45100 KOUVOLA

## MontEri-hankkeen tulevia tapahtumia

### Myllykosken kirjasto-foorumi 4.11. klo 17.30-19.30

Myllykosken kirjasto; Kohtaamisten kuunsilta – Voimaantumisen valtameri. Millainen kirjaston tulisi sinun mielestäsi olla ja millaisella toiminnalla kirjasto voi olla mukana asuinalueen vireyttämisessä yhdessä muiden toimijoiden ja asukkaiden kanssa?

Tule mukaan yhteiseen ajatteluun Myllykosken kirjastolle, Paperitehtaantie 10. Kahvituksen ja tilajärjestelyn sujumiseksi toivomme ilmoittautumisia 1.11. mennessä kirjasto.myllykoski@kouvola.fi tai 0206154745

### Pyhtään kyläillat

**30.10. Kirkonkylän Olkkari, Pyhtääntie 13, 49270 Pyhtää, klo 18–20**  
**12.11. Hirvikosken koulu, Harjuntie 1631 A, 49290 Vastila, klo 18–20**

Tule mukaan keskustelemaan siitä mitkä asiat ovat asuinalueellasi hyvin ja mihin pitäisi panostaa enemmän. Mitä voisimme tehdä yhdessä asioiden edistämiseksi? Kyläiltoihin on tervetulleita kaikki alueen asioista ja kehittämisestä kiinnostuneet. Erityisesti toivomme mukaan alueen asukkaita, kolmannen sektorin toimijoita ja yrittäjiä.

Kyläillat järjestetään yhteistyössä Pyhtään kunnan, Kymenlaakson ammattikorkeakoulun EK-ARTU-hankkeen, Kymenlaakson kylien Arjen turvaa kotikyliltä -hankkeen ja Ravimäkiyhdistyksen Yksillä Purjeilla -kumppanuushankkeen kanssa. Lisätietoja illoista antaa Pirkko Haikara pirkko.haikara@socom.fi tai 0408306318.

### Kansalaistoiminnankeskukset avoimina oppimisympäristöinä -teemailtapäivä Kouvolassa ke 13.11.2013 klo 13.30–17.00

Iltapäivässä kootaan Kymenlaakson/Kouvolan alueen eri toimijoita yhteen kuulemaan asiantuntijaesitystä ”Kansalaistoiminnankeskukset avoimina oppimis-

ympäristöinä” verkon välityksellä Jyväskylän kansalaistoiminnankeskus Matarasta ja jakamaan teemaan liittyviä ajatuksia, ideoita ja innostusta.

Jyväskylän Humanistisen ammattikorkeakoulun lehtori Pekka Kaunismaa on tehnyt valtakunnallista esiselvitystä kansalaistoiminnankeskuksista avoimina oppimisympäristöinä. Pääsemme nyt yhdessä seuraamaan Mataran luentosarjaan sisältyvää Kaunismaan esitystä. Luentosarjaa on suunniteltu yhteistyössä Jyväskylän kansalaistoiminnankeskus Mataran, Jyväskylän yliopiston kansalaisyhteiskunnan asiantuntijuuden maisteriohjelman, Jyväskylän ammattikorkeakoulun ja Humanistisen ammattikorkeakoulun kanssa. Esityksen jälkeen voimme keskustella kansalaistoiminnankeskuksen hyödyistä ja tarpeellisuudesta Kymenlaakson alueella.

Ilmoittautuminen 6.11. mennessä <http://www.webropolsurveys.com/S/581BA194D866035B.par>

### YKSIN VAI YHDESSÄ? Järjestöpäivä Etelä-Karjalassa la 30.11. klo 10–15

Aika on kypsä toimia! MontEri-hanke kutsuu yhteistyössä Saimaan ammattikorkeakoulun ja Heikintalon kanssa lauantaina 30.11. klo 10–15 kaikki eteläkarjalaiset järjestöt ja yhdistykset yhdessä ratkomaan, miten järjestöjen toimintaedellytyksiin saadaan lisää potkua ja miten keskinäisestä kilpailusta päästään yhteistyöhön. Aamupäivän aikana kuullaan inspiroivia esimerkkejä, miten näitä kysymyksiä on muualla ratkaistu ja iltapäivällä sovitaan, miten meillä edetään.

Tätä tapahtumaa et voi jättää väliin, sillä tämä tilaisuus on lähtölaukaus vapaaehtoistoiminnan ja järjestöjen yhteistyön kehittämiseksi Etelä-Karjalassa.

Ilmoittautuminen 18.11. mennessä <http://www.webropolsurveys.com/S/D3069613DB3FEE33.par>

SOCOM

Kaakkois-Suomen sosiaalialan osaamiskeskus Oy

[www.socom.fi](http://www.socom.fi)

puh. 044 748 5307

Laserkatu 6 | 53850 LAPPEENRANTA

Salpausselänkatu 40 A | 45100 KOUVOLA

## Perhehoito siirtyy vuoden 2014 alussa kuntien omaksi toiminnaksi

Kaakkois-Suomen alueella perhehoidon kehittämistyötä on tehty mm. Kaste-, Kaakon SOTE-INTO- ja KUPERA- hankkeessa sekä Vammaistyön Kehittämistyöryhmässä. Vammaisten lasten ja nuorten lyhytaikaisen perhehoidon tarve nousi esille vuonna 2008. Seuraavana syksynä käynnistettiin alueellisen toimintaohjeen luominen. Vanhustyön kehittämisverkosto käynnisti selvitystyön perhehoidon soveltamisesta vanhustenhuoltoon v. 2010. Vammaisten ja pitkäaikaissairaiden lasten sekä ikäihmisten lyhytaikaisen perhehoidon toimintaohjeet hyväksyttiin vuonna 2011. Samoihin aikoihin tehtiin esitys perhehoidon alueellisesta koordinoinnista.

Perhehoitoa on jalkautettu alueella Socomin toimesta vuoden 2012 alusta. Tänä aikana perhehoidon tunnettavuutta on lisätty niin kunnallisten viranhaltijoiden kuin kansalaisten keskuudessa. Suurimmat onnistumiset kehitystyössä ovat olleet ikäihmisten lyhytaikaisen perhehoidon käynnis-

tyminen, noin 30 uuden perhehoitajan ennakovalmennus ja perhehoitajien vertaistapaamisten toteuttaminen. Myös toimintaohjeet ja toimeksiantosopimukset on päivitetty vastaamaan tarkemmin kuntien tarpeita. Pohja lyhytaikaiselle perhehoidolle on nyt luotu. Perhehoito siirtyy kuntien omaksi toiminnaksi vuoden 2014 alussa.

- Perhehoidon juurtuminen alueelle vie oman aikansa - perhehoidon ”menestysalueilla” kehitystyö on alkanut jo 1980- luvulla.
- Perhehoito vaatii jatkuvaa kehittämistä palvelukseen mahdollisimman hyvin asiakkaiden yksilöllisiä tarpeita.
- Perhehoitajia tulee tukea toiminnassa riittävästi, järjestää heille vertaistoimintaa sekä tarvittavaa lisäkoulutusta.

Huom. Haku 28.10.2013 alkavaan ennakovalmennukseen on käynnissä.

Voisiko teidän perheenne tarjota lyhytaikaista perhehoitoa pääasiassa omaishoidettaville lapsille ja ikäihmisille? Perhehoito tapahtuu perhehoitajan omassa kodissa. Hoidosta maksetaan hoitopalkkio ja kulukorvaus.

Perhehoitajana toimiminen edellyttää ennakovalmennuksen suorittamista. Koulutusvaatimusta tehtävään ei ole. Seuraava ennakovalmennus alkaa lokakuussa (viikolla 44), ilmoittautuminen 11.10. mennessä.

Lisätiedot ja ennakovalmennukseen ilmoittautuminen:  
puh. 040 775 1316 Kirsi Koskelainen, perhehoidon koordinaattori  
[www.socom.fi/perhehoito](http://www.socom.fi/perhehoito)

## STM:n Toimiva lastensuojelu -loppuraportti

### STM:n Toimiva lastensuojelu loppuraportti nosti esiin hyvin lastensuojelun kehittämisen paikat

Loppuraportissa on painotettu lastensuojelun asiakkuuden alkuvaiheen ja avoimuuden sekä niihin sisältyvän yhteistyön kehittämistä. Lastensuojelun kysymyksiä on tarkasteltu sekä paikallisella että kansallisella tasolla. Pitkän aikavälin tavoitteeksi asetetaan lasten, nuorten ja perheiden palvelujen koostaminen järjestelmäksi, jolla on yhteinen tietopohja ja viitekehys. Lasten ja perheiden palvelujen kansallinen johtaminen edellyttää tietopohjan, tutkimuksen, ohjauksen, valvonnan ja kehittämisen vahvistamista sekä niiden resurssien lisäämistä. Varsinaisen lastensuojelutyön katsotaan kuuluvan laajan perustason tehtäviin. Erityisen vaativiin tehtäviin katsotaan tarvittavan jokaiselle viidelle erityisvastuualueelle lastensuojelun moniammatillinen osaamiskeskus.

Selvitysryhmän loppuraportti sisälsi 54 toimenpide-ehdotusta lastensuojelutyön parantamiseksi. Toimenpiteet ovat lastensuojelutyön kehittämiseksi perusteltuja ja ne tavoittavat hyvin nykyisen lastensuojelun on-

gelmakohdat. Keskeistä on se, miten näiden toimenpiteiden toteutuminen mahdollistetaan. Työryhmä toteaa, että työntekijäresurssin lisääminen on välttämätöntä. Koska velvoittavan henkilöstömitoituksen määrittely on toistaiseksi vaikeaa, millä keinoin kunnat saadaan lisäämään lastensuojelun henkilöstöresursseja lain velvoitteiden edellyttämälle tasolle? Osaavan ja ammattitaitoisen lastensuojelutyöntekijöiden saaminen ja pysyminen alalla on myös turvattava. Lasten oikeuksia ja lasten äänen kuulemistaan vanhempien eron liittyvissä huolto- ja tapaamisprosesseissa vahvistetaan tarkentamalla lapsen kuulemistaan ja mielipiteiden selvittämiseen velvoittavia säännöksiä sekä mahdollistamalla edunvalvojan sijaisen määrääminen lapselle myös huolto- ja tapaamisprosesseissa. Toivottavasti lasten- ja perheiden palveluiden ja lastensuojelun kehittäminen turvataan myös soite-uudistuksessa. Raportti luettavissa: [http://www.stm.fi/c/document\\_library/get\\_file?folderId=6511574&name=DLFE-26809.pdf](http://www.stm.fi/c/document_library/get_file?folderId=6511574&name=DLFE-26809.pdf)

### Uusi esitutkintalaki voimaan 2014

Lastensuojelun edunvalvonnan toimintakäytäntöihin on tulossa muutoksia, kun uusi esitutkintalaki astuu vuoden 2014 alusta voimaan. Tällöin myös poliisi voi hakea edunvalvojan sijaisen lapselle. Uudistuksen tarkoitus on nopeuttaa edunvalvojan sijaisen työskentelyn aloitusta rikosprosessissa ja saada edunvalvojan sijainen lapselle jo esitutkintavaiheeseen. Tämä on tärkeä uudistus, mutta vaatii myös yhteistä keskustelua eri toimijoiden kesken. Järjestämme työkokouksen tällä teemalla 26.11.2013 Luumäellä. Kutsu lähtee lastensuojelun edunvalvonnan prosessin toimijoille piakkoin.



**LASTENSUOJELUN  
EDUNVALVONNAN  
KOORDINAATIO**

## Seteli -hankkeen kuulumisia

Seteli-osahankkeen tavoitteisiin asetettujen palveluseleiden toimintaohjeet on hyväksytty Etelä-Karjalan sosiaali- ja terveyspiirin (Eksote) hallituksessa. Syksyn kuluessa otetaan käyttöön uudet, tukipalveluilla tuetun asumisen ja lapsiperheiden tilapäisen kotipalvelun palvelusetelit.

**Tukipalveluilla tuetun asumisen palveluseteli** on kokeilu, joka kestää ensi vuoden maaliskuun loppuun ja kokeilun perusteella päätetään, miten toimintaa jatketaan. Tällä palvelusetelillä tuetaan toimintakyvyltään heikentyneiden vanhusten asumista, tai omaishoidon tukea saavia asiakkaita, esimerkiksi omaishoitajan sairastuessa äkillisesti. Palveluseteliin on mahdollisuus, mikäli setelin saamiselle asetetut kriteerit täyttyvät ja asiakas asuu Eksoten hyväksymässä tukipalveluita ja asumista tarjoavassa yksiköissä.

**Lapsiperheiden tilapäisen kotiavun palveluseteli** on tarkoitettu pääsääntöisesti perheille, joissa on alle 12-vuotiaita lapsia. Palveluntarve arvioidaan yksilökohtaisesti ja palvelusetelin myöntää Eksoten lapsiperheiden kotipalveluohjaaja, toimintaohjeiden mukaisesti.

**Palveluseleiden saaminen** edellyttää aina, että asiakkaalla on palveluntarpeen arvion perusteella todettu olevan mahdollisuus saada palveluseteli ja yhdessä asiakkaan kanssa päädytään palvelusetelivaihtoehtoon.

**Loka-marraskuussa järjestetään tiedotustilaisuudet** uusista ja jo käytössä olevista palveluseleistä sosiaali- ja terveysalan yrittäjille ja yrittäjiksi aikoville. Tilaisuudessa on tarkoitus keskustella uusista käytössä olevista palveluseleistä, palveluseteliyrittäjäksi hakeutumisesta, yrittäjänä toimimisesta, kokemuksista ja yhteistyöstä Eksoten kanssa. Tavoitteena on löytää palvelusetelituottajia, jotka tuottavat palvelua myös haja-asutusalueille, jotta asiakkailla olisi mahdollisuus saada palvelusetelipalveluja kotiin asuinpaikasta huolimatta.

**Sähköinen palvelusetelijärjestelmä** otetaan käyttöön Eksotessa syksyn aikana ensin omaishoitajan sijaistoiminnan palvelusetelissä ja myöhemmin muissa palveluseleissä. Omaishoitajan sijais toiminnan palvelusetelin toimintaohjetta päivitetään parhaillaan sähköisen palvelusetelijärjestelmän mukaiseksi. Omaishoitajat saavat marraskuusta lähtien kuukausittain tiedotteen kotiin vapaa-oikeussaldostaan ja he voivat nähdä omat tietonsa myös Palveluseteliportaalista. Omaishoitajia on uudistuksesta tiedotettu ja he saavat tarvittaessa henkilökohtaista ohjausta. Eksote on järjestänyt myös palveluntuottajille koulutusta sähköisestä palvelusetelistä. Jatkossa palveluntuottajien tulee itse rekisteröityä Palveluseteliportaaliin ja päivittää omat tietonsa. Palveluseteliportaali löytyy oheisesta linkistä:

<http://tiny.cc/palse>

Eksoten palvelusetelituottajille järjestetään **koulutusta myös palveluntarpeen arviosta ja palveluneuvonnasta marraskuussa.**

Seteli- osahanke järjestää **tutustumiskäynnin Hämeenlinnaan** palvelupiste Kastelliin joulukuussa. Kastelli on Hämeenlinnan kaupungin asukkaiden palvelupiste, johon on koottu ikäihmisten palveluneuvonta, aikuissosiaalityön palveluohjaus, lasten ja nuorten palveluohjaus ja maahanmuuttoinfo. Tavoitteena on tehdä vastavuoroinen tutustumiskäynti, jossa toimintoja ja voidaan oppimismielessä vertailla.



Vipuvoimaa  
**EU:lta**  
2007-2013



Euroopan unioni  
Euroopan aluekehitysrahasto





**Seteli-hanke** on osaprojekti isossa **PUMPPU-hankkeessa**, jossa etsitään käyttäjälähtöisiä monituottajamalleja.

Päätavoitteena on saada palveluseteli toimivaksi vaihtoehdoksi ja laajamittaiseen käyttöön Etelä-Karjalan alueella sekä lisätä yritysten syntymistä ja kasvamista.

Tavoitteina on myös muodostaa yhteinen palveluseteliprosessi Eksoten alueelle, tehostaa yksityisen sektorin ja kunnan/kuntayhtymän välistä yhteistyötä, asiakastiedonsiirtoa, ja luoda sähköinen palveluhakemisto.

Socomin lisäksi PUMPPU-hankkeen osatoteuttajia ovat Hämeenlinnan kaupunki, Turun Ammattikorkeakoulu, Laurea Ammattikorkeakoulu ja Turun yliopisto. Hanketta hallinnoi Innopark Programmes Oy.

### **Tiedotustilaisuudet uusista ja käytössä olevista palveluseleleistä:**

#### **Parikkala:**

Kunnanvirasto kokoushuone Harjulinna, Harjukuja 6  
Tiistai 22.10.2013 klo 17–19.  
Mukana: Eksote, Parikkalan elinkeinoitoimi, sosiaali- ja terveyspalveluyrittäjien edustajia ja Socom.

#### **Lisätietoja:**

Aune Ritola-Grahn, Parikkalan elinkeinojohtaja  
aune.ritola@parikkala.fi puh.044 781 1266

Anna Behm, projektipäällikkö Seteli-osahanke  
anna.behm@socom.fi, puh. 040 352 0320

#### **Luumäki, Taavetti:**

Palvelukeskus Mäntykoti, Patteritie 7  
Tiistai 5.11.2013 klo 17–19

**Mukana:** Eksote, Wirma Lappeenranta Oy, sosiaali- ja terveyspalveluyrittäjien edustajia ja Socom

#### **Lisätietoja:**

Pirjo Kuuluvainen, Yritysneuvoja Wirma Lappeenranta Oy  
pirjo.kuuluvainen@wirma.fi , puh. 040 573 3870.

Anna Behm, projektipäällikkö Seteli-osahanke  
anna.behm@socom.fi, puh. 040 352 0320.

### **Palveluohjaus ja palveluntarpeen arvio koulutus palvelusetelituottajille**

#### **Eksote:**

kotihoidon ohjaaja Tanja Nakari ja projektipäällikkö Mira Pakanen

13.11.2013 klo 15–17 Lehmuskodin juhlasali Armilankatu 33

## **Kaakkois-Suomen kunnilla on nyt vaikuttamisen mahdollisuus kansallisella tasolla sosiaalihuollon luokitusten ja prosessien kehittämisessä**

Sosiaalihuollon luokitusten ja prosessien kehittämisprojekti –SAKKE on alkanut 1.9.2013. Projekti kestää vuoden 2014 loppuun asti. Projekti koostuu kolmesta osa-alueesta:

- 1. Sosiaalihuollon asiakasasiakirjoissa käytettävien luokitusten kehittäminen**
- 2. Sosiaalihuollon toimintaprosessien päivittäminen**

**3. Ikälain vaikutusten analysointi ja toteutus sosiaalihuollon tieto- ja toiminta-arkkitehtuurimäärityksiin**  
Socom toimii THL:n kehittäjäkumppanina ja kehittämisen osa-alueisiin toivomme avuksi alueen kuntien asiantuntemusta. Olemme lähestyneet jo joitakin kuntia ko. asian tiimoilta. Lisätietoja: projektipäällikkö Tuula Kontio, tuula.kontio@socom.fi, puh. 040 717 0314

## **Tapahtumia**

### **Vanhuspalvelulain toimeenpanon aluekierros, Lappeenranta 23.10.2013**

Sokos Hotel Lappee, Brahenkatu 1

Ilmoittautuminen ja tilaisuuden ohjelma: <http://tiny.cc/aluekierros>

### **Kunnallisen sosiaalipolitiikan iltapäivä Kouvolassa 12.11.2013 klo 12-16**

Kouvola kaupungintalo, valtuustosalin, os. Torikatu 10, Kouvola

Tilaisuuden tavoite: Perehtyä pitkäjänteisen kunnallisen sosiaalipolitiikan toteuttamismahdollisuuksiin kiristyvässä kuntataloudessa sekä etsiä keinoja sen avulla hallita sosiaali- ja terveydenhuollon kustannuskehitystä.

Tilaisuus on tarkoitettu kuntien ja kuntayhtymien sekä sotepiirien luottamushenkilöille ja johtaville viranhaltioille sekä ko. organisaatioiden eri tasojen esimiehille. Lisäksi seminaariin ovat tervetulleita järjestöjen johto- ja vastuuhenkilöt.

Tilaisuus on maksuton. Kahvitarjoilu! Ilmoittautuminen ja tilaisuuden ohjelma: [http://www.socom.fi/sites/default/files/tiedostot/sosiaalipolitiikan\\_iltapaiva\\_2\\_10.pdf](http://www.socom.fi/sites/default/files/tiedostot/sosiaalipolitiikan_iltapaiva_2_10.pdf)

### **Lapsen hyvinvointi ja osallisuus varhaiskasvatuksessa Kouvolassa 14.-15.11.2013**

Kymenlaakson ammattikorkeakoulun Kasarminmäen kampus, Paraatikenttä 5, Kouvola, Kasarmiravintolan auditorio

Ilmoittautuminen ja tilaisuuden ohjelma: [http://www.socom.fi/sites/default/files/tiedostot/vakapaivat\\_14\\_15\\_11.pdf](http://www.socom.fi/sites/default/files/tiedostot/vakapaivat_14_15_11.pdf)

### **JUSSI-miestyön 10-vuotisjuhlaseminaari Lappeenrannassa 21.11.2013 klo 12-16**

Lappeenrannan Ylioppilastalon auditorio

Lisätietoja: [http://www.ensijaturvakotienliitto.fi/jasenyhdistykset/etela-karjalan\\_perhetyon\\_kehitta/](http://www.ensijaturvakotienliitto.fi/jasenyhdistykset/etela-karjalan_perhetyon_kehitta/)

### **SOSTEn alueelliset neuvottelupäivät Lappeenrannassa 28.11.2013 klo 16.30-19.00**

Scandic Patria, Auditorio, Kauppakatu 21

Ilmoittautuminen ja tilaisuuden ohjelma: <http://www.soste.fi/tapahtumat/yhteiskunnalliset-areenat/alueelliset-neuvottelupaivat.html>

### **Valtakunnalliset aikuissosiaalityön päivät Jyväskylässä 8.-9.1.2014**

Messukeskus Paviljonki, Jyväskylä

Ilmoittautuminen ja lisätietoja: <http://www.koskeverkko.fi/Public/default.aspx?contentid=42046&nodeid=24557>

## Yhteystiedot

### Toimitusjohtaja

Leena Kaljunen, KTT, TtM  
puh. 044 748 5300

### Kehittämispäällikkö

Maarit Hiltunen-Toura, TtM  
puh. 044 748 5305

### Kehittämispäällikkö

Marjukka Heikkilä,  
sosiaaliohjaaja  
puh. 050 408 4712

### Taloussihteeri

Tuija Kiljunen, Yo-merkonomi  
puh. 044 748 5307

### Perhehoito

#### Perhehoidon koordinaattori

Kirsi Koskelainen,  
sosionomi (AMK)  
puh. 040 775 1316

### Lasten ja nuorten hyvinvoinnin kehittämien

Lastensuojelun edunvalvonnan  
koordinaattori  
Marjukka Heikkilä,  
sosiaaliohjaaja  
puh. 050 408 4712

### Henkilökohtaisen avun keskus

#### Kymenlaakso;

Henkilökohtaisen avun  
koordinaattori  
Leena Kaukio, YTM  
puh. 040 178 7308

#### Etelä-Karjala;

Henkilökohtaisen avun  
koordinaattori  
Pirjo Herttuainen,  
sosionomi (AMK)  
puh. 040 471 7118

#### Puhelinajat:

ma-ke klo 9-10  
to klo 13-15

### Maaseudun hyvinvointi

MontEri -hanke  
Projektipäällikkö  
Pirkko Haikara,  
Sosionomi (AMK)  
puh. 040 830 6318

Projektikoordinaattori  
Heini Maijanen, YTM  
puh. 050 434 2443

### Sosiaaliasiamies

Sirkku Bilaletdin,  
sosionomi (YAMK)  
puh. 040 728 7313

#### Puhelinaika

ma 12-15, ti, ke ja to 9-11  
Salpausselänkatu 40 A  
45100 KOUVOLA

### Sosiaali- ja potilasasiamies

Tuomas Kumpula, YTM, HTK  
puh. 044 748 5306

#### Puhelinaika

ma 12-15, ti, ke ja to 9-11  
Laserkatu 6  
53850 LAPPEENRANTA

### Tietoteknologia

Tietoteknologian  
kehittämissuunnittelija  
Tuula Kontio, DI  
puh. 040 717 0314

#### Kehittämissuunnittelija

Kai Kortelainen,  
Insinööri (AMK)  
puh. 044 748 5304

#### Projektsuunnittelija

Minna Buure, DI  
puh. 044 748 5310

### Hyvinvointialan yrittäjyys

Seteli -hanke  
Projektipäällikkö  
Anna Behm, sh (YAMK)  
puh. 040 352 0320

Sähköpostiosoitteet ovat muotoa etunimi.sukunimi@socom.fi

Voit tilata Socomin sähköisen tiedotteen lähettämällä postia osoitteeseen tiedote@socom.fi